



VILLA BLEUE LACANAU

NOS 2 MAISONS JUMELÉES À
200M DU LAC DE LACANAU

6 personnes et 4 personnes

<http://villableuelacanau.fr>

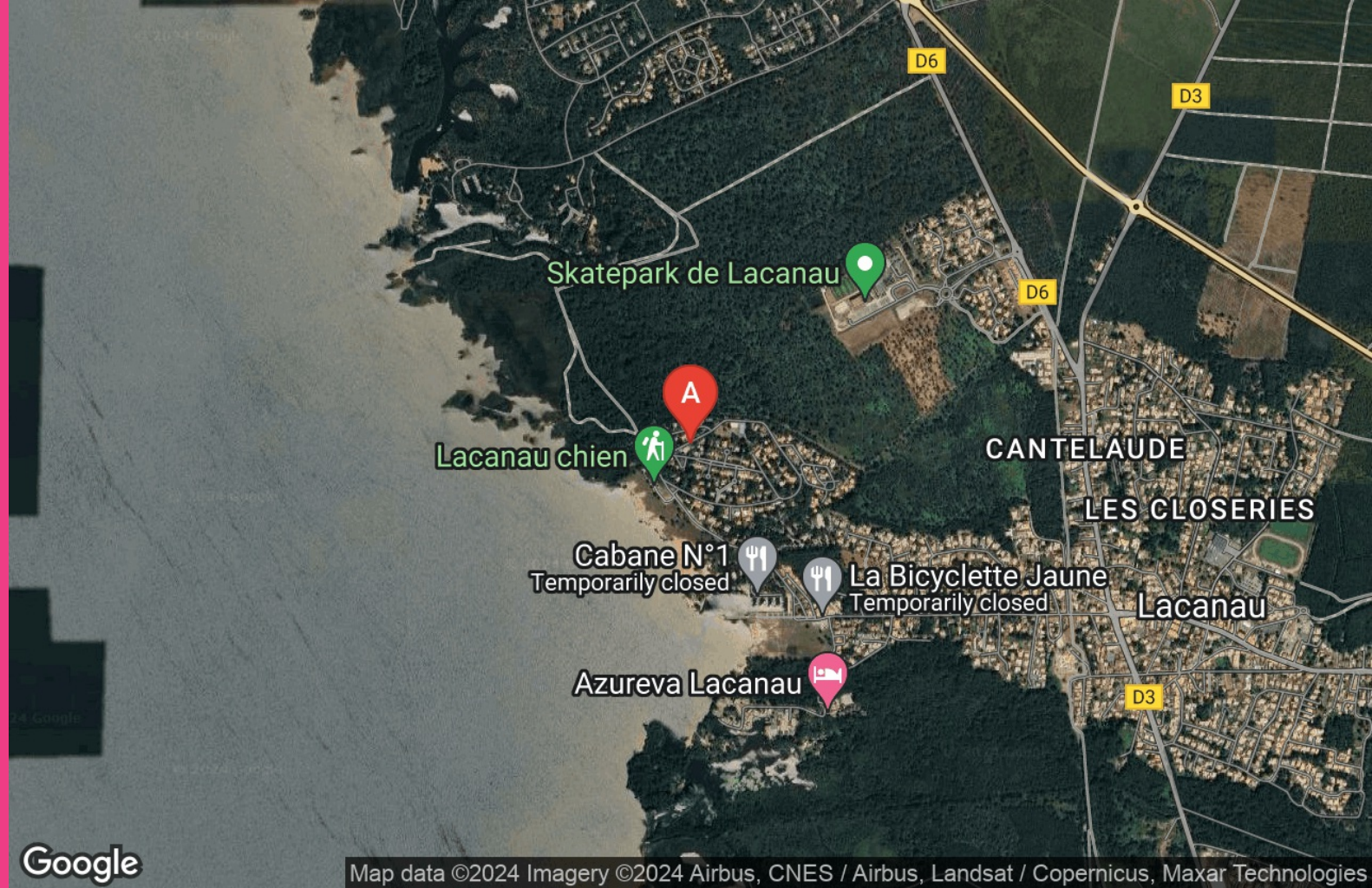
<http://lacanau.botsch-family.de>



Madame Elisabeth BOTSCH

+49 30 31 01 68 52
+49 160 966 826 46

A Maison principale pour 6 personnes : 43
allée de Planquehaute 33680 LACANAU

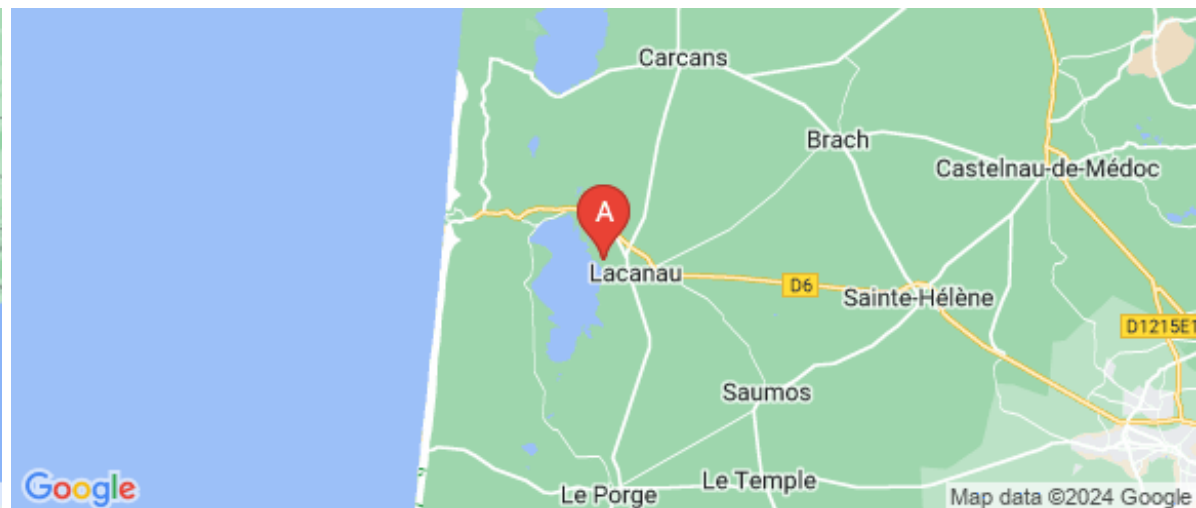


Google

Map data ©2024 Imagery ©2024 Airbus, CNES / Airbus, Landsat / Copernicus, Maxar Technologies



Google Map data ©2024 Google



Google Map data ©2024 Google



Maison principale pour 6 personnes

☆☆☆



Maison



6

personnes
(Maxi: 6 pers.)



3

chambres

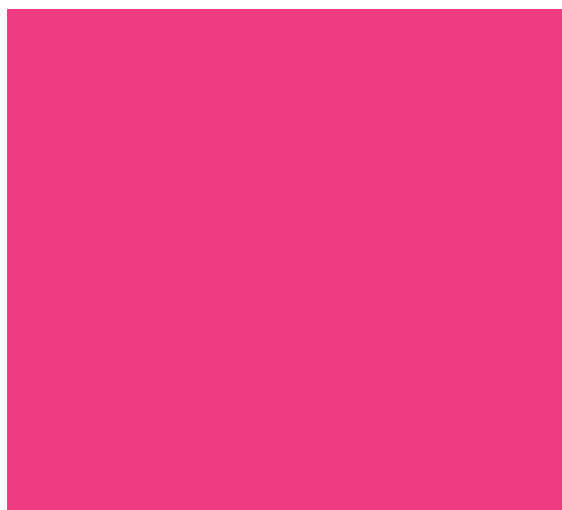
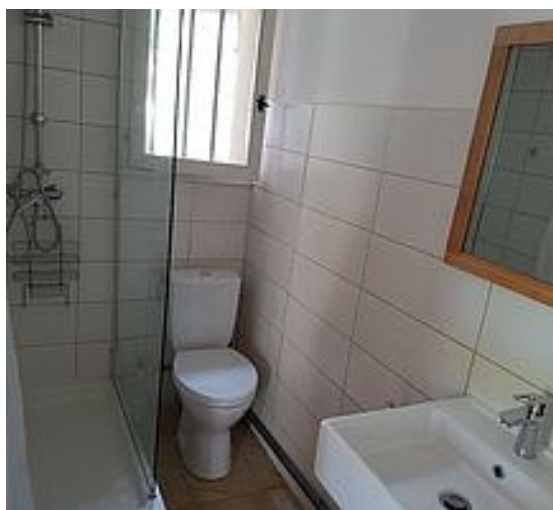


86

m²

L'endroit idéal pour passer des vacances au calme tout en ayant les activités, commerces et restaurant à proximité. Située à quelques pas du lac de Lacanau, la maison 3 étoiles que nous propose Mme Botsch est calme et arborée, elle est ouverte toute l'année. Tout confort, elle vous met à disposition la TV, le Wi-Fi, des appareils électroménagers (micro-ondes, lave-vaisselle...). La maison pouvant accueillir jusqu'à 6 personnes, accepte nos compagnons à quatre pattes. Les terrasses orientées Sud-Est et Sud-Ouest sont parfaites pour profiter du soleil médocain. De plus le jardin et le barbecue sont des atouts non négligeables. Le point fort de cette maison est la proximité avec à la fois la forêt, le lac, les commerces, les pistes cyclables... Bref il y en a pour tous les goûts et on ne peut pas s'ennuyer. L'océan n'est qu'à 10 km alors dépêchez-vous, des maisons comme ça il n'y en pas beaucoup. Le petit plus : la dépendance dans le jardin pouvant accueillir 4 personnes.





Pièces et équipements

<i>Chambres</i>	Chambre(s) : 3 Lit(s) : 4	dont lit(s) 1 pers. : 2 dont lit(s) 2 pers. : 2
<i>Salle de bains / Salle d'eau</i>	Salle de bains avec baignoire Sèche cheveux Salle(s) de bains (avec baignoire) : 2	Salle de bains avec douche
<i>WC</i>	WC : 2 WC privés	
<i>Cuisine</i>	Cuisine américaine Combiné congélation Four Lave vaisselle	Congélateur Four à micro ondes Réfrigérateur
<i>Autres pièces</i>	Salon Terrasse	Séjour
<i>Media</i>	Câble / satellite Télévision	Chaîne Hifi Wifi
<i>Autres équipements</i>	Lave linge privatif	Matériel de repassage
<i>Chauffage / AC</i>	Chauffage	Poêle à bois
<i>Exterieur</i>	Barbecue Local pour matériel de sport Terrain clos	Jardin privé Salon de jardin Abri pour vélo ou VTT
<i>Divers</i>		

Infos sur l'établissement



Communs

Entrée indépendante

Habitation indépendante



Activités



Réseaux

Accès Internet



Stationnement

Parking privé



Services



Extérieurs

Tennis

Terrain de pétanque

A savoir : conditions de la location

Arrivée

Départ

Langue(s)
parlée(s) Allemand Anglais Français

Annulation/
Prépaiement/
Dépot de
garantie

Moyens de
paiement

Ménage

Draps et Linge
de maison Draps et/ou linge compris

Enfants et lits
d'appoints Lit bébé

Animaux
domestiques Les animaux sont admis.

Tarifs (au 13/02/24)

Maison principale pour 6 personnes

Location à la semaine première quinzaine de juillet 900 €; 950 € de mi-juillet à fin août

Tarifs en €:	Tarif 1 nuit en semaine (L, M, M, J, D)	Tarif 1 nuit en weekend (V ou S)	Tarif 2 nuits weekend (V+S)	Tarif 7 nuits semaine
du 02/01/2024 au 30/03/2024				600€
du 30/03/2024 au 29/06/2024				700€
du 29/06/2024 au 13/07/2024				900€
du 13/07/2024 au 31/08/2024				950€
du 01/09/2024 au 02/11/2024				700€
du 02/11/2024 au 21/12/2024				600€
du 21/12/2024 au 04/01/2025				800€

Mes recommandations

À voir, à faire à Médoc Atlantique

Découvrir

OFFICE DE TOURISME MÉDOC ATLANTIQUE

WWW.MEDOC-ATLANTIQUE.COM

MÉDOC
ATLANTIQUE
TOURISME



Cabane n°1

+33 6 74 42 24 28
Promenade Pèch Lèbre

0.5 km
LACANAU



Venez découvrir ce petit havre de paix posé au bord du lac à côté de la descente à bateaux pour des haltes tout au long de la journée. Dégustation de produits du terroir sélectionnés avec soin pour leurs qualités. Cabane à l'ambiance décontractée et paisible qui s'offre de temps en temps des concerts pour des soirées festives. Accueil sympa et cool, idéal pour se retrouver et partager des moments conviviaux devant une vue imprenable et calme. Pas la peine de courir sur le Bassin, les huîtres, crevettes, bulots, charcuteries, fromages et glaces vous attendent pour le bonheur des plus petits et des plus grands !



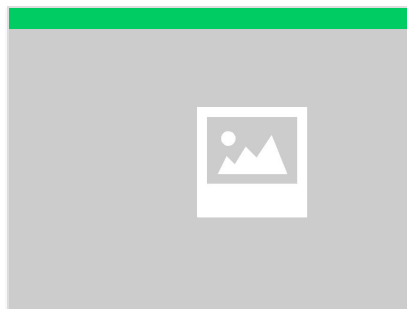
L'Assiette

+33 5 57 70 04 72
6 boulevard de la Plage

8.6 km
LACANAU-OCEAN



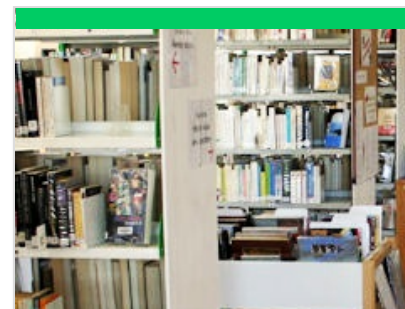
Un petit restaurant familial en front de mer et ouvert depuis 28 ans. Vous y dégusterez des Assiettes copieuses à base de Produits frais et tout est fait maison: des huîtres, des salades, du poisson, la pièce du boucher et des spécialités comme le Riz Poulet ou le Riz Poisson.



Aire de pique-nique de Lacanau Ville

+33 5 56 03 21 01
Promenade de Pèch Lèbre
<http://www.medoc-atlantique.com>

0.3 km
LACANAU



Ludo-Médiathèque Lacanau-Ville

+33 5 57 17 08 10
8 avenue de la Libération
<http://www.mediathequelacanau.fr>

1.6 km
LACANAU



Moutchic Loisirs - Location de pédalos - Plage du Moutchic lac de Lacanau

+33 6 66 10 09 12
Place du Moutchic
<http://www.moutchic-loisirs.com/>
3.3 km
LACANAU-OCEAN



Sur la plage du Moutchic (lac de Lacanau), venez profiter en famille d'un arc-en-ciel de pédalos pour le plaisir des petits et grands! Vos enfants pourront glisser sur les toboggans et jouer aux pirates ou à la sirène en choisissant leur couleur préférée ! Port du gilet de sauvetage (fourni) obligatoire jusque 16 ans Entre amis faites une course et profitez du calme du lac pour une baignade seuls au monde. La seule activité qui permet de partager un moment avec TOUTE la famille de 1 mois à 104 ans (record à battre) . Pour les plus téméraires, la location de barque à moteur (sans permis) vous permettra de sortir des sentiers battus pour aller pique-niquer sur les îles du Lac de Lacanau par exemple.

Mes recommandations (suite)

À voir, à faire à Médoc Atlantique

Découvrir

MÉDOC
ATLANTIQUE
TOURISME

OFFICE DE TOURISME MÉDOC ATLANTIQUE

WWW.MEDOC-ATLANTIQUE.COM



Stand'Up Paddle school - Evolution 2 Lacanau

+33 6 08 34 59 07

Plage du Moutchic côté Ouest

<https://www.seminaire-lacanau.com>

3.8 km

LACANAU



Embarquez en Stand Up Paddle pour des sensations et des découvertes insoupçonnables ! Et si on vous disait qu'il existe pleins de façons de découvrir le lac de Lacanau et ses environs ? L'aventure vous tend les bras ! Seul maître à bord, sur votre Stand Up Paddle, les paysages du lac de Lacanau n'auront plus aucun secret pour vous... Découvrez les stand-up-paddle double, triple ou géant, l'occasion d'embarquez à 9 pour une session rigolade garantie ! Pourquoi ne pas tenter l'aventure ? En balade encadrée ou en formule location, laissez-vous tenter par la découverte du lac de Lacanau, de ses îles ou du canal reliant les 2 plus grands lacs du Médoc ! Ici, vous avez le choix de la taille de votre embarcation; Stand up Paddle 1 personne / 2 personnes / 4 personnes ou 9 personnes ! Accessible à tous, en famille ou en groupe d'amis, le Stand Up Paddle



Kite-Surf et Wakeboard school - Evolution 2 Lacanau

+33 6 08 34 59 07

Plage du Moutchic côté Ouest

<https://evolution2.com/lacanau/kite>

3.8 km

LACANAU



Toute l'équipe d'Evolution2 Lacanau vous accueille dans leur jolie école en bois au bord du lac de Lacanau sur la plage du Moutchic. Evolution 2 propose des cours collectifs et individuels de kitesurf, wakeboard, ski nautique, wingfoil, foil électrique, stand up paddle, onewheel et fat bike électrique. KITESURF Les cours de kitesurf ont lieu sur le lac de Lacanau en eau peu profonde. Pour votre cours de kite, vous êtes équipé d'une radio sur votre casque afin d'entendre les instructions de votre moniteur. Session de kitesurf ou stage kite à vous de choisir ! WAKEBOARD Issu de la nouvelle génération de sports nautiques, il correspond aussi bien aux accros de sensations fortes qu'à ceux qui désirent tout simplement découvrir les plaisirs de la glisse ! Par sa pratique individuelle, le Wakeboard permet une pédagogie personnalisée et donc adaptée au niveau de chaque débutant ou adepte confirmé.



Mahi Mahi

+33 6 61 21 38 09

Place des Fleurs

<http://www.le-mahi-mahi.com>

3.9 km

LACANAU



C'est parti pour une excursion à bord d'un voilier catamaran en direction des îles aux oiseaux sur le lac de Lacanau. Bienvenue à bord du Mahi-Mahi ! Guillaume, votre skipper, vous attend sur le ponton de Longarisse pour votre embarquement. En silence, vous naviguez au gré du vent à la découverte du lac et de ses secrets... Guillaume vous fait participer aux manœuvres et vous invite à profiter de ce moment de contemplation. Les oiseaux sont à l'honneur et vous faites la rencontre des cygnes, des hérons cendrés, des rapaces et des cormorans. Il est maintenant temps de mettre le cap sur les îles aux oiseaux. Vous profitez d'un moment de détente à l'ombre des pins maritimes bordant une plage de sable fin. Les pieds dans l'eau, un verre à la main, vous dégustez des spécialités régionales. Vous vous amusez au volley-ball ou au freesby dans une



Canoë Kayak Lacanau Guyenne - Stand Up Paddle

+33 6 02 22 18 67

24 allée du Club de Voile

<https://www.canoë-kayak-lacanau.com>

3.9 km

LACANAU



Découvrez les balades accompagnées en canoë et stand up paddle sur le lac de Lacanau ! Pablo, Luc, Arthur et Pierre, nos moniteurs diplômés vous encadrent et animent des balades à couper le souffle dans un cadre naturel unique et apaisant. Vous vous retrouverez au milieu d'une nature riche et préservée pour un vrai moment de détente sportif ! En famille ou entre amis, à l'heure de la rosée du matin, en plein après-midi ou en fin de journée, le choix de balade est vaste. Nous conseillons la soirée pique-nique sur l'île aux oiseaux avec retour pendant le coucher du soleil... Accueil de groupes, contacter le club.



Voile Lacanau Guyenne

+33 5 56 03 05 11

24 allée du Club de Voile

<https://www.voile-lacanau.fr>

3.9 km

LACANAU



Ouvert de mars à octobre ! Julien et son équipe vous font partager leur passion de la voile et du vent au bord du lac de Lacanau. Dès 4 ans, le club de voile Lacanau Guyenne vous propose de découvrir la voile à travers de nombreux supports : Planche à voile, catamarans, dériveurs... C'est à la grande Escoure que vous retrouvez l'équipe du club pour de la navigation loisirs ou des entraînements à la compétition (semaine, weekend, vacances scolaires...). Ecole de voile agréée par le Ministère Jeunesse, Sport et Cohésion Sociale, labélisée par la Fédération Française de Voile, le club accueille les groupes, les individuels, les scolaires, et propose du matériel adapté aux personnes en situation de handicap. Ce qu'on adore ? ! L'esprit familial et pro de l'équipe qui vous accueille ! Préparez vos vacances en avance et réservez en ligne dès maintenant vos stages !

Mes recommandations (suite)

À voir, à faire à Médoc Atlantique

Découvrir

OFFICE DE TOURISME MÉDOC ATLANTIQUE

WWW.MEDOC-ATLANTIQUE.COM

MÉDOC
ATLANTIQUE
TOURISME



Kite Surf Club Lacanau

+33 6 85 15 04 54

24 allée du Club de voile

<https://www.kitesurfclublacanau.fr/>

3.9 km
LACANAU



Ouvert ! Mathias vous accueille pour vous faire partager sa passion du Kitesurf ! Au bord du lac de Lacanau, le KITESURF CLUB LACANAU vous propose des cours de kitesurf et de wingfoil pour débutant ou de perfectionnement. Ce nouveau sport Français offre des possibilités de glisse uniques sur l'eau, sur terre et sur neige, une évasion sur tous les terrains et sur tous supports. S'initier sur l'eau c'est apprendre en toute sécurité ! Le kite surf permet d'allier le vent et la glisse en une seule pratique. Pour commencer, vous apprendrez à manier l'aile de kite. Une fois l'aile maîtrisée, il faudra apprendre à se lever sur la planche grâce à la traction du vent. Certains ont leurs premières sensations de glisse dès la première séance ! Le club est équipé d'un bateau pour assurer la sécurité des stagiaires. Les sites d'apprentissage sont : le lac (départ, arrivée, retour, profonds) et



Lacanau Equi-Passion

+33 6 77 75 97 28

1873 avenue de Bordeaux

<https://www.lacanau-equipassion.fr>

4.7 km
LACANAU



Profiter des forêts canaulaises du haut d'un cheval ou d'un poney, c'est le top ! Lacanau Equi-passion est une école d'équitation, ouverte toute l'année, aux multiples facettes, labellisée Ecole Française d'équitation et bien-être animal. Quelque soit votre niveau ou vos envies, venez découvrir ce club à l'ambiance familiale et sympathique animé par Safya et Morgane, enseignantes diplômées. Vous trouverez toujours une monture qui vous convienne et pourrez ainsi partir à la découverte de la forêt médocaine en famille ou entre amis. Vous êtes cavalier confirmé ? En juillet et août vous pourrez découvrir la balade au lac de 2 h : Inoubliable ! Vous avez un enfant de deux ans et demi ou de 6 ans ? n'hésitez pas à lui offrir un baptême poney à la découverte d'un passage secret à travers les fougères. Pendant les vacances scolaires, les 5 à 12 ans pourront profiter d'un mini stage



Golf Bluegreen de la Méjanne

+33 5 56 03 28 80

Route de l'Océan

<https://www.bluegreen.fr/golfs/golf-bluegreen>

5.4 km
LACANAU



Vous avez peu de temps mais vous souhaitez faire un parcours de golf ! Alors le Golf Blue Green à Lacanau La Méjanne est fait pour vous. Jouer en 2h, 2h30. Véritable parcours 9 trous : vallonné, technique et diversifié, vous vous évaderez à travers ces différents points de vue. Le parcours de la Méjanne vous offrira un réel défi golfique avec ses petits greens, son tracé dans les pins et arbousiers. Vous pourrez aussi profiter de notre nouveau practice pour travailler vos différentes trajectoires de balles, mais aussi vous perfectionner sur notre green synthétique. Vous souhaitez découvrir le golf ! Nous vous proposons tous types de stages. Pour les enfants, adultes, néophytes est confirmés.



Vitalparc - Remise en forme

+33 5 56 03 92 44

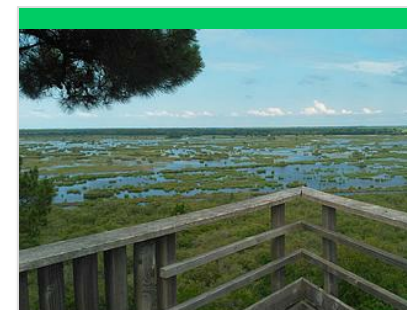
Route du Baganais

<http://www.vitalparc.com>

6.0 km
LACANAU



Le Spa de Vitalparc vous invite à profiter pleinement de ses espaces de bien-être. Oubliez le stress, relaxez-vous, entrez dans l'Univers Sensoriel composé d'un bassin animé, bain bouillonnant, hammam, sauna, douche expérience polaire, Ice cave ! Respirez, bougez, dépensez vous avec les cours d'aquagym et d'aquabike encadrés par nos entraîneurs diplômés. Envie d'être bien ? Le spa est un véritable havre de paix au cœur de la nature. Six salles de soins dont deux en duos. Profitez de nos soins innovants, performants : gommages, modelages, escales, journées au spa, soins du visage, une offre complète, riche et pensée pour le bien-être global de chacun. Le spa est ouvert 7 jours sur 7. Port de sandales obligatoire (à apporter ou acheter sur place).



Visite de la réserve naturelle de l'étang de Cousseau

+33 5 56 03 21 01

Lieu-dit Marmande

7.2 km
LACANAU



Entre Lacanau et Carcans-Maubuisson, découvrez la réserve naturelle de Cousseau avec un guide ! Havre de paix de plus de 600 hectares, ce milieu naturel est le lieu d'affection de nombreux mammifères et espèces avifaunes mais la vedette reste la Loutre d'Europe ... Pendant vos vacances suivez le guide et immergez-vous dans la nature. Sentez et touchez le pin maritime, l'arbousier ou la fougère aigle, observez bien autour de vous, vous apercevrez peut-être la tortue cistude d'Europe ou encore une des 39 espèces de libellules. Une randonnée accompagnée riche en plein cœur des dunes et de la forêt ! Programme détaillé à l'Office de Tourisme Médoc Atlantique



Locacycle

+33 5 56 26 30 99

11 avenue de l'Europe

<https://www.locacycleracanau.fr>

8.2 km
LACANAU



40 ans d'expérience ! En plein cœur de Lacanau-Océan, 40 années d'expérience dans la location de vélos. Un très large choix de vélos, un accueil de qualité et des tarifs dégressifs en fonction de la durée de location et du nombre de vélos loués. Du vélo traditionnel au vélo à assistance électrique, on y trouve tout le matériel nécessaire pour les meilleures balades. Vous pouvez aussi acheter des accessoires, faire réparer votre vélo et vous faire livrer !



Plage surveillée de Lacanau Les écureuils (plage Sud)

+33 5 56 03 21 01

<http://www.medoc-atlantique.com>

8.5 km
LACANAU-OCEAN



Lorsque la plage Centrale est un peu trop bondée à votre goût, rendez-vous à la plage Sud de Lacanau ! Pour y accéder, il est possible de se garer sur un parking un peu en retrait, ou bien venir à vélo, c'est aussi ça les vacances ! L'accès à la plage se fait par une traversée sur la dune, équipée de caillebotis. Il existe également une promenade piétonne longeant la plage, et permettant d'atteindre directement la plage Sud depuis la plage Centrale, sur une distance de 600 mètres à peu près. Cette plage surveillée, permet à tout le monde de s'amuser sans soucis. Pour un meilleur confort, plusieurs équipements, tels que des sanitaires et un grand parc à vélo, sont mis à disposition. La surveillance sur la plage Sud de Lacanau débute tôt : le 30 mai, et se termine en septembre. Les animaux ne sont pas acceptés sur la plage en période estivale, se référer à la réglementation affichée à



Plage surveillée de Lacanau (plage Super Sud)

+33 5 56 03 21 01

<http://www.medoc-atlantique.com>

8.5 km
LACANAU-OCEAN



La plage Super Sud de Lacanau Océan se situe à l'extrême sud de la station balnéaire, au bout de la route du Lion. Un grand parking sous couvert forestier vous permettra de facilement vous garer à l'ombre. Cependant, c'est une plage qui se mérite ! Il faudra en effet traverser toute la dune sur des sentiers canalisés, qui servent à la protéger, avant d'y accéder. Au bout du chemin, la plage s'étend à perte de vue. Propice au calme et à la déconnexion, on aime s'y rendre pour vivre un vrai moment de liberté. Moins fréquentée que les autres plages de Lacanau, la Super Sud est la plage la plus sauvage de la station balnéaire. Afin de renforcer et préserver son caractère naturel, ce site a fait l'objet de travaux importants : création de toilettes sèches, d'une aire de dépose unique des déchets en sortie de site et de nouveaux mobiliers d'accueil du site. (table de signalisation et bancs



Lac de Lacanau

+33 5 56 03 21 01

<http://www.medoc-atlantique.com/>

1.1 km
LACANAU



Le lac de Lacanau, d'une superficie de 20 km², est alimenté par de petites rivières drainant le Médoc. La partie nord du lac est dominée par le quartier du Moutchic qui abrite une longue et belle plage. La rive ouest offre des décors variés avec les vastes espaces sauvages de Longarisse qui s'étendent jusqu'à la Pointe du Bernos. Un large sentier balisé permet de découvrir en toute tranquillité l'une des parties les plus sauvages du lac. A partir de Longarisse, ce sentier serpente entre les eaux du lac, où alternent roseaux et nénuphars, et de hautes dunes boisées depuis lesquelles le lac se découvre. Des îles forment un habitat privilégié pour la faune et la flore.



Le sentier de la Berle : un sentier naturellement fun !

+33 5 56 03 21 01

Bourg Sud

<http://www.medoc-atlantique.com/>

1.5 km
LACANAU



Venez en famille découvrir les animaux et plantes des sous-bois et marais de Lacanau ! Un circuit nature facile, accessible toute l'année et amusant ! Vous voulez respirer l'air pur des sous-bois, et tenter de suivre les traces des loutres, sangliers et autres habitants du sentier ? Jalonné de plateformes et pontons en bois surmontant les marais, le sentier de la Berle offre des points de vue exceptionnels pour découvrir les espèces animales et végétales. 2,5 km de circuit comprenant une boucle de 1,8km, un sentier de 700m et une plateforme au bord du lac. Pour vous y rendre ? C'est très simple, chaussés de baskets ou de bottes (en hiver), rue du Bourg-Sud, à Lacanau ville. A l'orée du sentier, un panneau explicatif vous immergera dans la découverte, puis, laissez-vous guider par les points « d'arrêt observations ». Vous voulez en apprendre plus ? Venez à l'Office de Tourisme Médoc

Mes recommandations (suite)

À voir, à faire à Médoc Atlantique

Découvrir

OFFICE DE TOURISME MÉDOC ATLANTIQUE

WWW.MEDOC-ATLANTIQUE.COM

MÉDOC
ATLANTIQUE
TOURISME



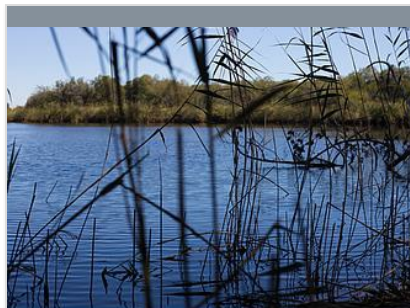
Réserve naturelle nationale de l'étang de Cousseau

+33 5 56 91 33 65 +33 6 45 73 04 21

Lieu-dit Marmande

7.2 km <https://www.reserves-naturelles.fr> 3 LACANAU

Un écosystème pour petits et grands à proximité immédiate de votre lieu de vacances : l'aventure passe par ici ! Véritable territoire protégé, la réserve naturelle nationale de l'étang de Cousseau vous offre, au fil des saisons, l'évolution de la faune et de la flore locales, la chance de visiter le patrimoine naturel médocain. Caché par le cordon dunaire et la luxuriante forêt de Lacanau, entre les 2 grands étangs du Médoc de Carcans-Hourtin et Lacanau, le site propose de nombreuses visites encadrées. Bientôt, les vaches marines landaises, la tradition du gemmage et l'histoire de cette lande, à la fois calme et sauvage, n'auront plus de secrets pour vous ! Une réglementation spécifique s'applique sur les 875 hectares de la réserve : renseignez-vous auprès des bureaux de Tourisme. Des visites thématiques sont organisées par la Sepanso toute l'année.



Le sentier de la Réserve Naturelle de l'étang de Cousseau

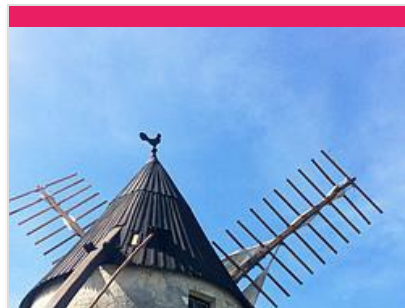
+33 5 56 03 21 01

8.0 km LACANAU



4

A Lacanau, laissez-vous aller à des balades dans la Réserve Naturelle de Cousseau. De la dune boisée en passant par le marais, découvrez les secrets de cette nature préservée. Eloigner de la civilisation, venez observer sa flore dont la molinie, jolie graminée, est l'une de ses représentantes. Découvrez aussi la faune peuplant ce sanctuaire, en été mais surtout en hiver avec de nombreuses espèces qui viennent nicher dans la réserve comme les célèbres grues cendrées... Peur de s'aventurer seul ? Les guides de la Sepanso vous proposent tout au long de l'année des visites avec thématiques pour connaître ce milieu. Pour vous y rendre ? En voiture, depuis Lacanau ou Carcans-Maubuisson, prendre la D6E1 jusqu'au parking de la réserve (lieu-dit Marmande). Puis utiliser le sentier de promenade sur 1.5 km. Des pistes cyclables permettent de rejoindre les



Moulin à vent de Vensac

19 route du Moulin

46.4 km VENSAC



1

Ce moulin du XVIIIème siècle, initialement situé à 2 kilomètres, a été démonté pierre par pierre et reconstruit sur son site actuel en 1858. Pour diminuer son travail, le meunier profita de la reconstruction pour aménager certains mécanismes : godets, vis sans fin, tamis. Aujourd'hui, le moulin ne se visite plus.

Mes recommandations (suite)

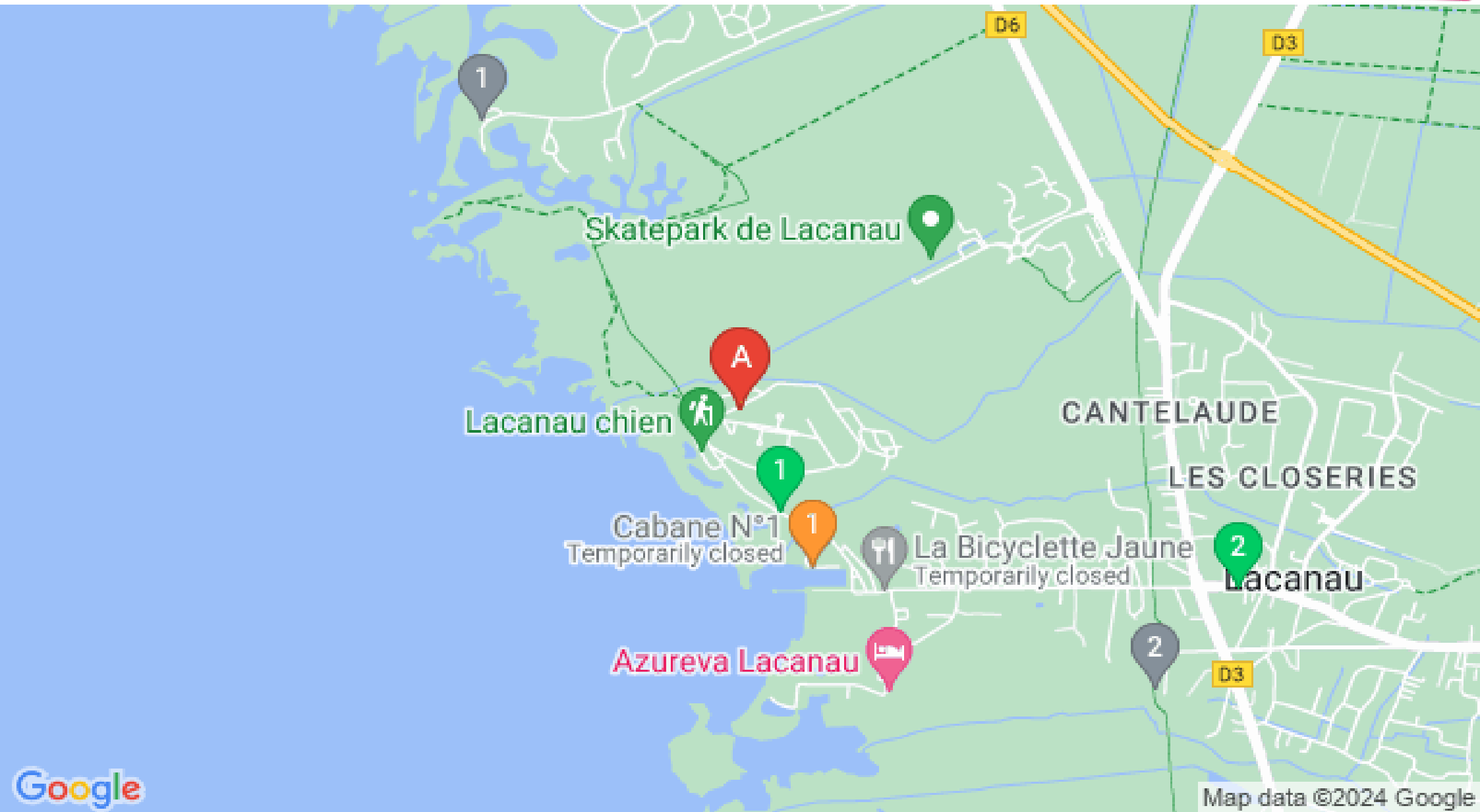
À voir, à faire à Médoc Atlantique

Découvrir

OFFICE DE TOURISME MÉDOC ATLANTIQUE

WWW.MEDOC-ATLANTIQUE.COM

MÉDOC
ATLANTIQUE
TOURISME



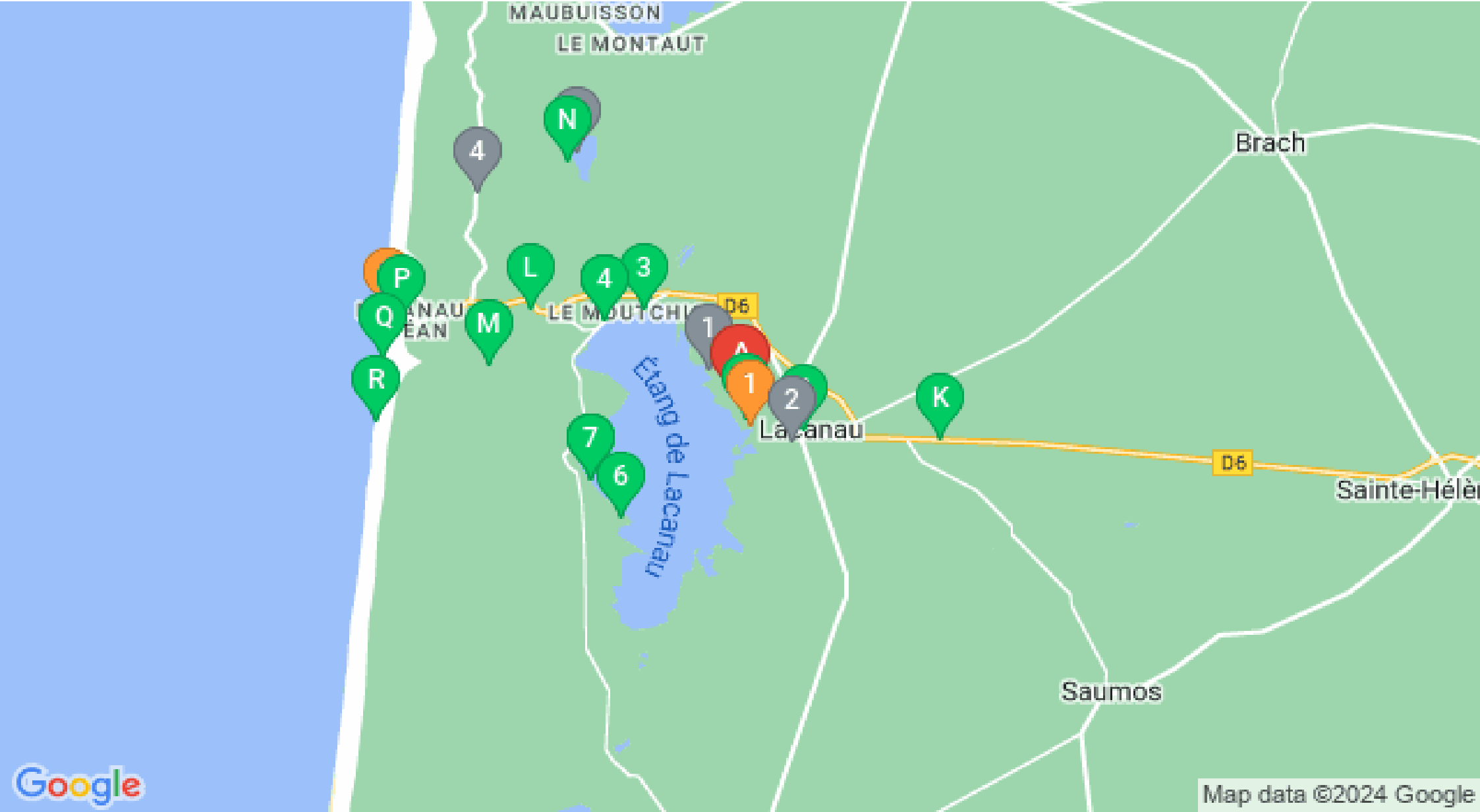
: Restaurants : Activités et Loisirs : Nature : Culturel : Dégustations

Mes recommandations (suite)

À voir, à faire à Médoc Atlantique

Découvrir

OFFICE DE TOURISME MÉDOC ATLANTIQUE
WWW.MEDOC-ATLANTIQUE.COM



: Restaurants : Activités et Loisirs : Nature : Culturel : Dégustations